

■ MAC COMBI 1400 GE



- Em alguns minutos a folha de papelão ondulado se torna uma caixa com as medidas que você precisa
- Mudança de formato em 4 minutos
- Um operador é suficiente para fazer todo o processo

A MAC COMBI 1400 GE foi projetada para fabricar caixas pronta para uso com uma única passagem da folha de papelão corrugado. Com um só operador, ela faz: corte, vinco, colagem e se preciso impressão.

O software INFOMAC permite trabalhar on-line e se encarrega da gestão dos preços de custo e da manutenção.

Z.E. La Penotte - 16410 GARAT - FRANCE
Tél : 33 (0)5 45 25 06 06
Fax : 33 (0)5 45 25 04 12
commercial@mecanelec.com - www.mecanelec.com



Mécanélec

MAC COMBI 1400 GE



MESA DE ALIMENTAÇÃO AUTOMÁTICA

- Formato padrão 1400 x 2500 mm
- Sistema de introdução por fricção (patente Mecanelec)

UMA ÚNICA PASSAGEM

- Vincos transversais e longitudinais
- Cortes laterais e transversais
- Corte lingueta de colagem
- Recortes especiais (**opção 1 ou 2**): puxadores, caixa em cruz e caixas com abas iguais
- Colagem da lingueta
- Impressão a jato com a opção em uma ou duas cores

IMPOSIÇÃO

Em função das dimensões das embalagens fabricadas, a MAC permite realizar vários tipos de caixas na mesma folha. A capacidade da máquina é utilizada ao máximo e a produtividade é otimizada. Equipamento padrão com duas caixas de dimensões diferentes ou opção de três caixas.

PRODUÇÃO MÉDIA

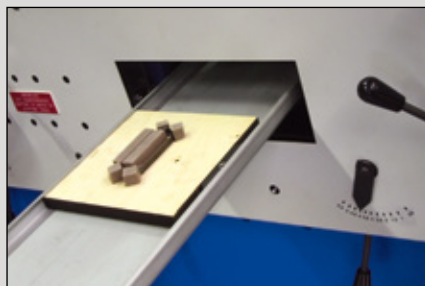
A velocidade da máquina é determinada pela velocidade de colagem. Velocidade média da coladeira é de 600 caixas / hora, ou seja, uma caixa a cada 6 segundos. Alguns operadores podem chegar a produzir 1000 caixas / hora.

CARACTERÍSTICAS TÉCNICAS

- Mesa de alimentação automática, altura da pilha: 1050 mm
- Velocidade de deslizamento da folha 0 a 1600 mm / seg.
- Velocidade de corte e vinco: 0,6 seg.
- Distância mínima entre dois vincos: 0 mm
- Potência pneumática necessária 7 bar
- Potência elétrica necessária 8 KW 380 V trifásico
- Espessura da folha de papelão ondulado: 1,5 a 8 mm

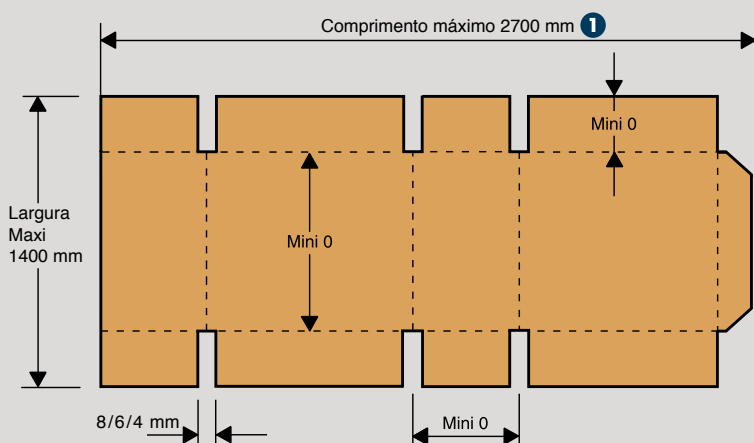


Opção 1

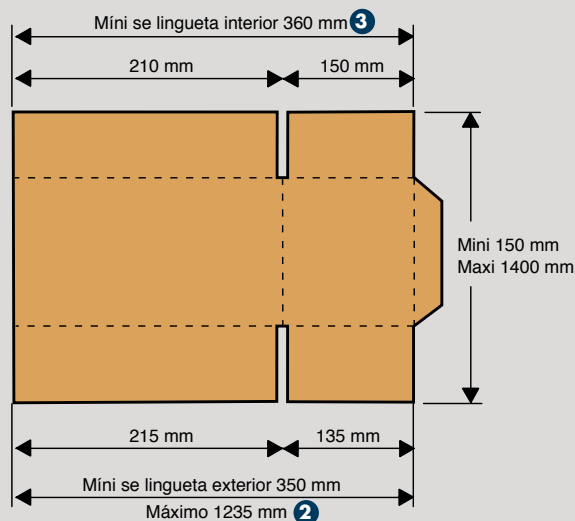


opção 2

CAPACIDADE DE CORTE



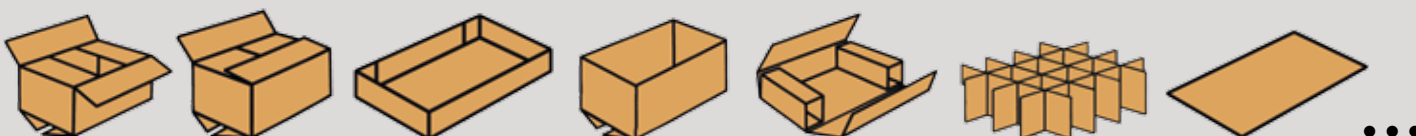
CAPACIDADE DE COLAGEM



1 2700 mm com mesa de alimentação padrão, opção da mesa de alimentação para folhas de até 4700 mm. Para dimensões bem maiores, mesa de alimentação manual (comprimento ilimitado)

2 1235 mm equipamento padrão, opcional até 2250 mm

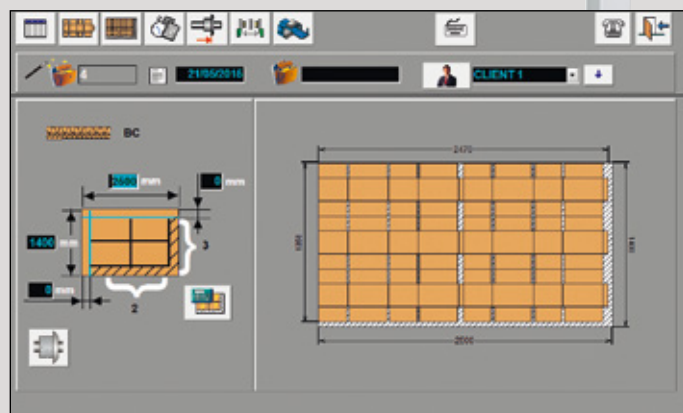
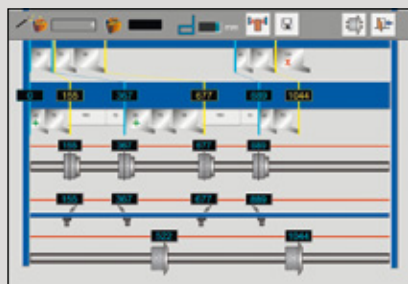
3 Possibilidade de sistemas menores para pequenas caixas, opcional



VISUMAC

VISUMAC É O SISTEMA OPERACIONAL DA MAC 1400 GE

- Software totalmente gráfico e ergonômico.
- Criação direta ou importação proveniente do software INFOMAC
- Visualização instantânea da caixa e de posições
- Memorização, e triagem das ordens de fabricação
- Assistência na regulagem das ferramentas de corte com redução máxima no número de manipulações
- Tela de segurança e de condições de funcionamento
- Registro de defeitos e gestão via internet com a possibilidade de manutenção por webcam. Possibilidade de criação de caixas pretas para registros de sinais para estudo de diagnósticos
- Formação operacional com vídeo e tutorial



INFOMAC

SISTEMA OPERACIONAL SIMPLES E RÁPIDO

FIM DO TEMPO PERDIDO COM DOCUMENTO MANUSCRITO, FIM DE DUPLICAÇÕES DE DOCUMENTOS ENTRE A GESTÃO E A PRODUÇÃO.

Com o PC MAC ligado em rede, o operador recebe automaticamente as ordens de fabricação sem precisar criar um documento manuscrito. Ele pode organizar as ordens de fabricação na ordem desejada dependendo do cliente ou da folha de papelão ondulado.

CRIAR ORÇAMENTOS E PEDIDOS EM ALGUNS CLIQUES

Com alguns cliques você pode criar rapidamente um orçamento. Com um só clique transformar o seu orçamento em ficha de pedidos e gerar automaticamente os pedidos das folhas de papelão

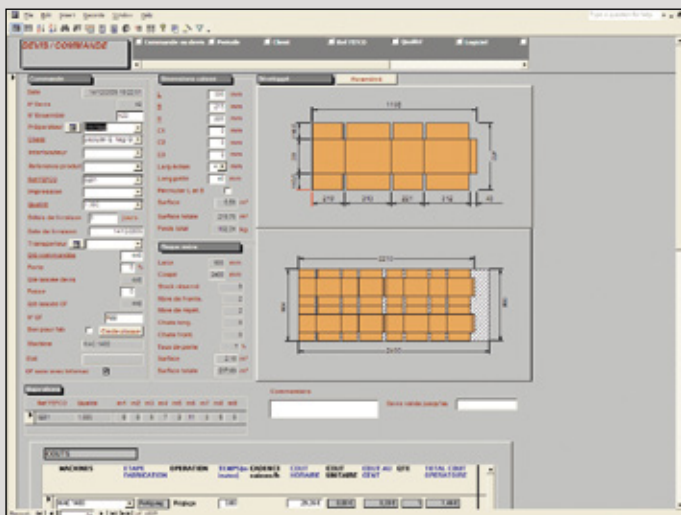
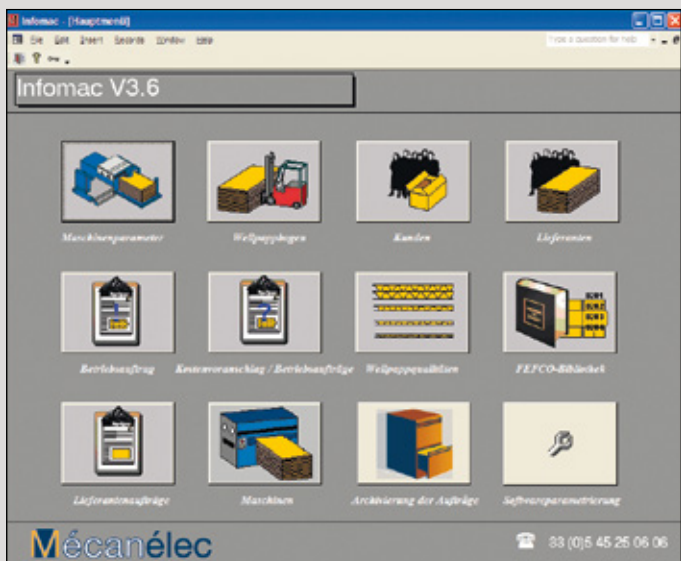
UMA SOLUÇÃO DE FLEXIBILIDADE E PRECISÃO

Para o cálculo das folhas de papelão ondulado, crie um formato ajustado segundo as dimensões de desenvolvimento e o número de posições desejadas, ou trabalhe com uma folha corrugada do estoque e peça ao software INFOMAC para escolher aquela que minimize as perdas.

Para a MAC 1400, o tempo de execução é precisamente calculado segundo o número de operações e de cortes necessários.

REGISTROS

BIBLIOTECA FEFCO, QUALIDADE DA FOLHA DE PAPELÃO, CLIENTE COM LISTA DE CONTATOS, ORÇAMENTO E PEDIDOS, FORNECEDORES DA FOLHA DE PAPELÃO, ESTOQUE DE MATERIA-PRIMA, CRIAÇÃO DE REGISTROS PARA DIFERENTES MÁQUINAS



FLEXIBILIDADE

O Infomac foi construído em torno de uma base de dados Microsoft e os seus dados podem ser lidos com outros programas, esses dados podem ser importados com segurança para evitar um longo trabalho de reinicialização.

ASSISTÊNCIA

Download em nosso servidor web. Vídeo assistência via internet.

MÓDULO DAO

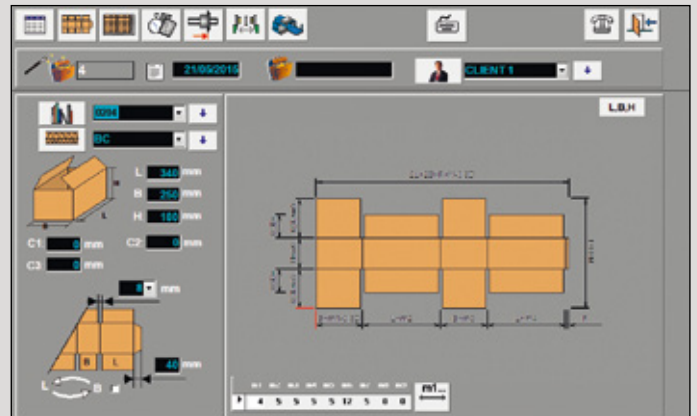
Com muita facilidade você pode criar novos tipos de caixas com os parâmetros L, B, H e calcular em seguida uma infinidade de modelos numéricos utilizáveis em seus orçamentos.

OS CLIENTES

Para cada cliente podemos obter a lista de artigos, pedidos e orçamento com um só clique.

BALANÇO FINANCEIRO

Você pode obter um balanço financeiro para cada ordem de fabricação, cada cliente, e também para o volume total de fabricação em um período específico.



OPTIMAC

Optimac é um módulo do software infomac que permite calcular as dimensões ideais das caixas, para que os produtos sejam embalados com perfeição.

Embalagens dobráveis, livros, e todos os outros produtos terão em função das dimensões a qualidade desejada para cada caixa. A otimização e a quantidade de caixas nos paletes também são calculadas.

O programa propõe várias soluções que são possíveis filtrar em função de vários critérios como: número máximo e mínimo de produtos por caixa, dimensões máximas e mínimas da caixa, espessura e alinhamento de cada produto.

Quando é selecionada uma das opções temos a visualização instantânea em 3D antes da escolha definitiva do modelo, quando é feita a escolha definitiva a melhor folha corrugada é selecionada e o preço de custo é realizado.

