

■ MAC COMBI 1400 GE



- En unos segundos la placa de cartón ondulado bruto se convierte en una caja a sus medidas.
- Cambio de formato en 4 minutos.
- Un único operario para una caja lista para ser utilizada.

La MAC COMBI 1400 GE está concebida para producir de una sola pasada una caja lista para su uso. Con un único operario realiza los cortes, los recortes, las hendiduras, pega y, si es necesario, imprime.

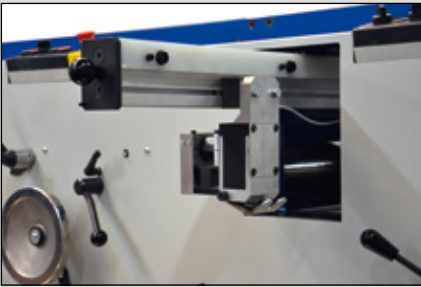
El software INFOMAC permite un trabajo en línea encargándose de la gestión de la producción, de los precios de coste y del mantenimiento.

Z.E. La Penotte - 16410 GARAT - FRANCE
Tél : 33 (0)5 45 25 06 06
Fax : 33 (0)5 45 25 04 12
commercial@mecanelec.com - www.mecanelec.com

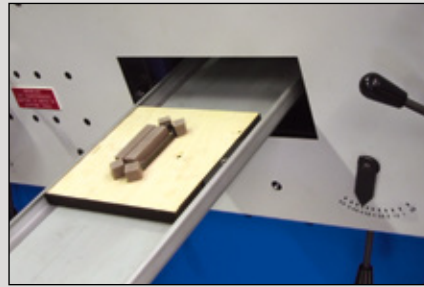


Mécanélec

MAC COMBI 1400 GE



Option 1



Option 2

ALIMENTADOR AUTOMÁTICO

- Formato estándar 1400 x 3000 mm.
- Sistema de introducción a fricción (patente Mecanelec)

EN UN SOLO PASE

- Hendiduras transversales y longitudinales
- Cortes laterales y transversales
- Ranurados, corte de las pestañas
- Cortes especiales (**Opción 1 ó 2**) : asas, cajas cruzadas, de solapas unidas, con agujeros de ventilación ...
- Encolado de las pestañas
- Impresión por chorro de tinta, 1 ó 2 colores en opción

COLOCACION

En función de las dimensiones del embalaje a fabricar la máquina MAC permite realizar varias piezas en la misma placa. Así se utilizan al máximo las capacidades de la máquina y la productividad es óptima. El equipamiento estándar son dos cajas una al lado de la otra, y en opción tres.

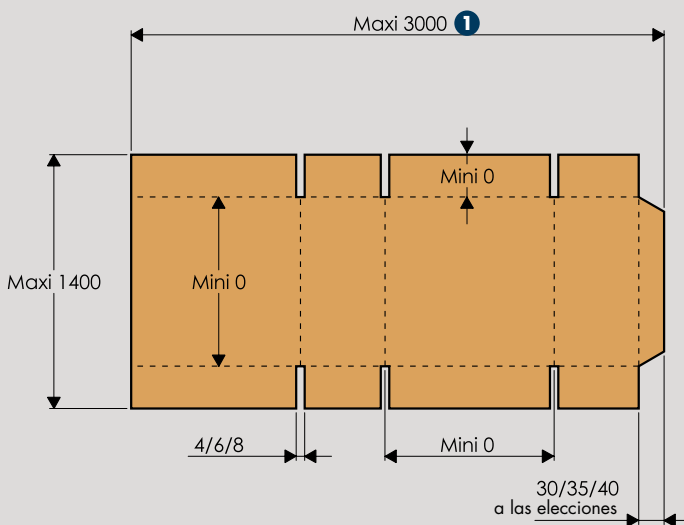
PRODUCCION MEDIA

La cadencia de la máquina está determinada por la rapidez del encolado. Esta es, de media, de 600 cajas por hora, es decir, una caja cada 6 segundos. Algunos operarios pueden alcanzar una cadencia de 1000 cajas por hora.

CARACTERISTICAS TECNICAS

- alimentador automático, altura de la pila 1050mm
- velocidad de transporte : 0 hasta 1600 mm/seg.
- velocidad de corte y doblado : 0,6 seg.
- distancia mínima entre dos hendidos : 0mm
- presión del aire requerida : 7 bares
- suministro de energía : 8 Kw 380V corriente trifásica
- espesor del corrugado : de 1,5 a 8 mm.

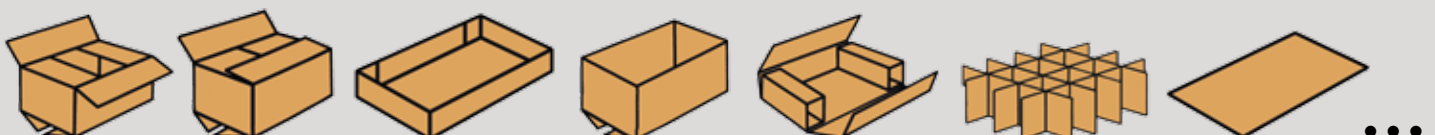
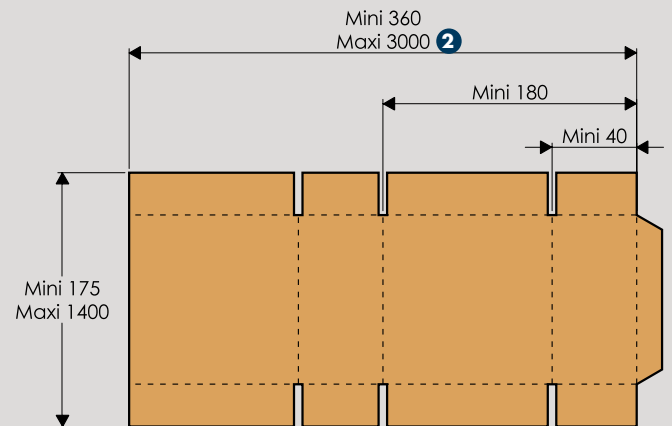
CAPACIDAD DE CORTE



1 3000 mm. Con alimentador automático estándar.
Para las dimensiones muy grandes, alimentador manual (longitud ilimitada)

2 4500 mm. en opción

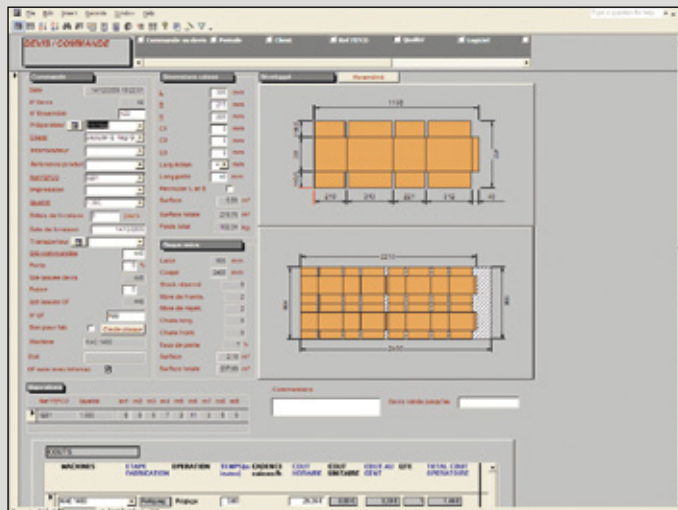
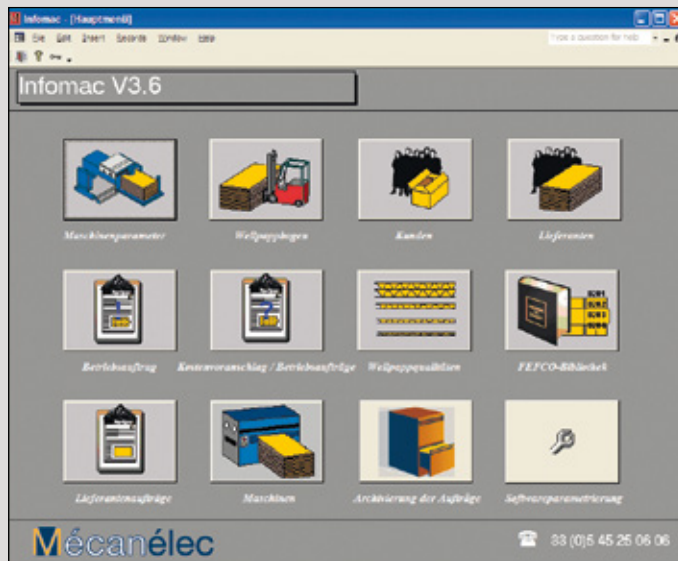
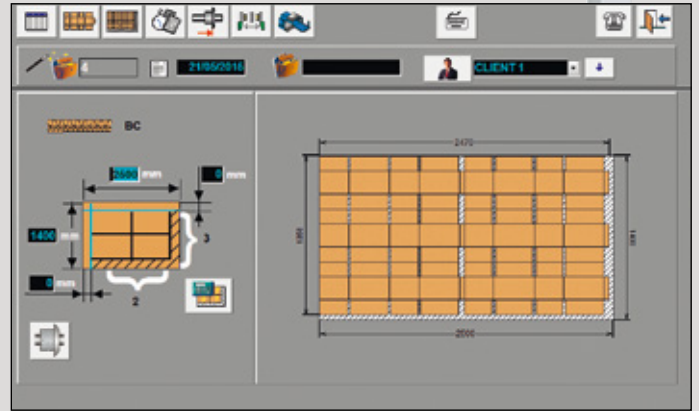
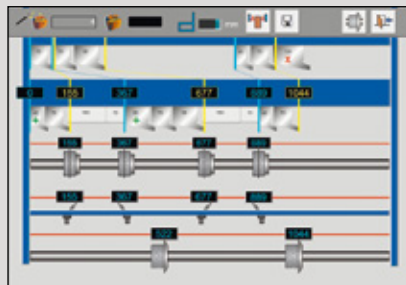
CAPACIDAD DE ENCOLADO



VISUMAC

VISUMAC ES EL PROGRAMA INFORMÁTICO DE PILOTAJE DE LA MAQUINA MAC 1400 GE

- Software totalmente gráfico y ergonómico.
- Creación directa o importación de las órdenes de fabricación provenientes de INFOMAC
- Visualización instantánea del desarrollo de la caja y de los ajustes.
- Memorización y clasificación de las órdenes de fabricación
- Asistencia al reglaje de los útiles de corte con reducción al mínimo de la manipulación de herramientas.
- Representación clara de las seguridades y de las condiciones de funcionamiento con una interfaz gráfica
- Archivado de los defectos y telegestión en Internet con posibilidad de mantenimiento por Webcam.
- Posibilidad de realización de cajas negras para la grabación de señales a fin de efectuar un diagnóstico
- Formación al manejo con la ayuda de un tutorial en vídeo



INFOMAC

SOFTWARE SIMPLE Y RAPIDO

BASTA DE PERDIDAS DE TIEMPO, NO MAS PAPELES, NO MAS ENTRADAS DE DATOS DUPLICADAS ENTRE LAS OFICINAS Y LA PRODUCCION

Con el ordenador de la máquina MAC conectado a la red, el operario recibe automáticamente las órdenes de fabricación sin tener que meterlas de nuevo a partir de un documento impreso. Puede clasificar sus órdenes de fabricación como desee, en función del cliente o de las placas de cartón.

CREAR PRESUPUESTOS Y PEDIDOS EN UNOS POCOS CLICS

En unos pocos clics puede usted crear muy rápidamente un presupuesto ; en un solo clic transformar su presupuesto en pedido y generar automáticamente sus pedidos de placas.

UNA SOLUCION FLEXIBLE Y PRECISA

Para el cálculo de las placas, encargue un formato ajustado según las dimensiones del desarrollo de la caja y el número elegido de cajas apiladas, o trabaje con una placa disponible en el stock y encargue a Infomac que elija la que minimiza las pérdidas.

Configure los ajustes medios para ciertos trabajos. Escoja las máquinas que desee para hacer sus cajas.

En la MAC 1400, el tiempo de ejecución es calculado de forma precisa según el número de operaciones de corte necesarias.

LOS FICHEROS

BIBLIOTECA FEFCO, CALIDADES DE CARTON, CLIENTES CON LISTA DE CONTACTOS, PRESUPUESTOS Y PEDIDOS, PROVEEDORES DE CARTON, PEDIDOS DE PLACAS, EXISTENCIAS, MAQUINAS CON SUS ESPECIFICACIONES TECNICAS

INFOMAC

UNA SOLUCION ABIERTA

Infomac está concebido en torno a una base de datos Microsoft y sus datos pueden entonces ser leídos por otros programas informáticos. Datos provenientes de otros programas, como listas de clientes o de calidades, pueden ser importados por nosotros, a fin de evitarle un largo trabajo de inicialización.

ASISTENCIA

Descargas de nuestro servidor Web. Teleasistencia por Internet.

MODULO DAO

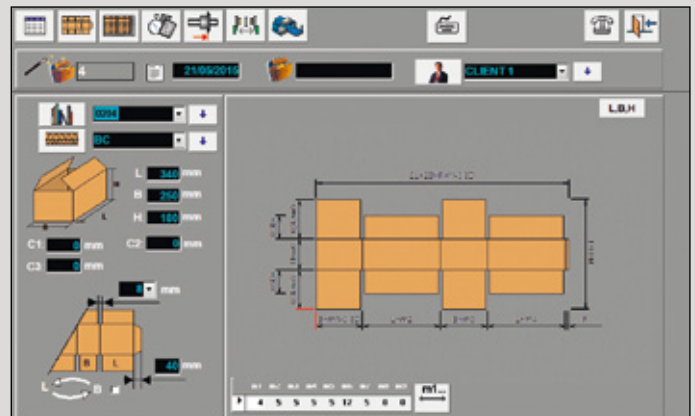
Con un mínimo de esfuerzo puede usted crear nuevos tipos de cajas con los parámetros de anchura, profundidad y altura y calcular a continuación una infinidad de desarrollos digitalizados utilizables en todos sus presupuestos.

LOS CLIENTES

Obtenga la lista de artículos, de pedidos en curso o de presupuestos para cada cliente. De un solo clic obtenga todos los detalles.

BALANCE CONTABLE

Puede obtener un balance contable para cada pedido, para cada cliente así como el volumen total de negocios en un periodo determinado.



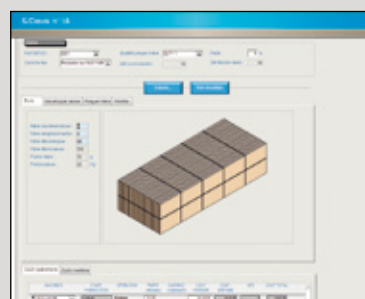
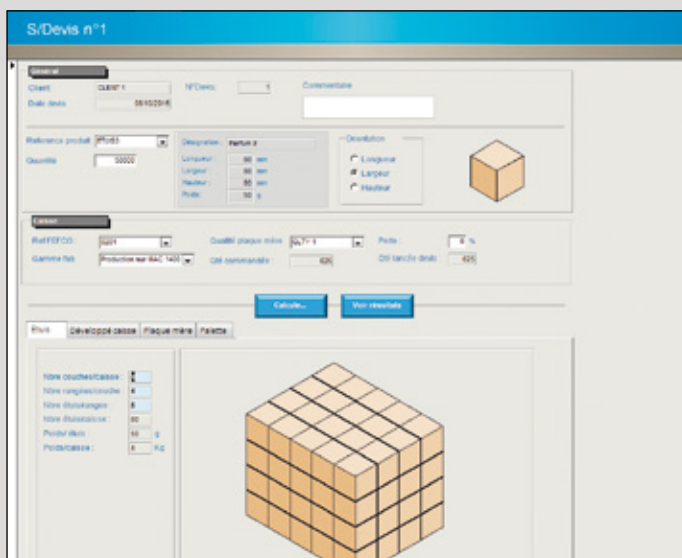
OPTIMAC

Optimac es un módulo informático que permite calcular las dimensiones ideales de las cajas con el fin de que los productos estén embalados de manera óptima.

Estuches plegables, cajas montadas, fajos de papel, libros o cualquier otro producto tendrán, en función de sus dimensiones y de las cantidades deseadas por caja, un embalaje perfectamente ajustado y que tiene en cuenta, entre otras cosas, la optimización del número de cajas por palé.

El software propone una amplia posibilidad de soluciones que es posible filtrar en función de varios criterios, tales como el número máximo y mínimo de productos por caja, las dimensiones máximas y mínimas de la caja, el número de capas y de filas, etc.

La selección de una de las soluciones es visualizada instantáneamente en tres dimensiones antes de su elección definitiva. Cuando el ajuste más satisfactorio es definitivamente elegido, se selecciona la placa mejor adaptada y se realiza el cálculo del precio de coste.



Mécanélec

Z.E. La Penotte - 16410 GARAT - FRANCE - Tél : 33 (0)5 45 25 06 06 / Fax : 33 (0)5 45 25 04 12

e-mail : commercial@mecanelec.com - www.mecanelec.com